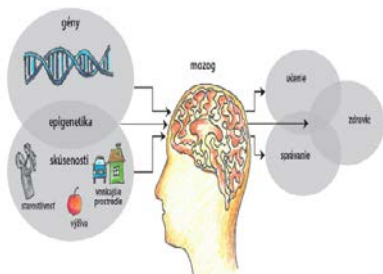


Ponuka vzdelávacích seminárov.

Vplyv raného detstva na vývin mozgu a správanie (09.- 10.09.2020)



Vhodná ale aj nedostatočná starostlivosť vysielajú rôzne správy hlboko do vyvíjajúceho sa mozgu malého dieťaťa a tieto správy majú rôzny efekt na vývin a následne aj na správanie dieťaťa a jeho schopnosť učiť sa. Aj zdanlivo malý stres, ktorý dieťa v ranom veku zažije, môže mať trvalý dopad na architektúru a chémiu mozgu a teda aj na správanie dieťaťa. Seminár je zameraný na neurobiologické aspekty sociálneho a emocionálneho vývinu detí; epigenetiku; dopad raného stresu na správanie a sociálne fungovanie dieťaťa; možnosti prepojenia vývinovej neurovedy s terapiou komplexnej traumy. **Akreditované SKP 13 kreditov.**

Sandplaying/komplexný 66 hodinový kurz (október-november 2020)



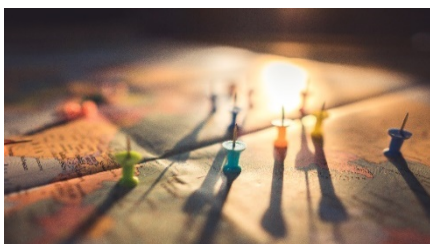
Sandplaying terapia aplikuje Gestalt terapeutický prístup do tvorivej hry s objektmi v pieskovisku. Využíva sa na diagnostiku (väčšie porozumenie situácií z pohľadu prítomných emócií, potrieb, zdrojov, posolstva atď.) aj na terapiu (liečbu). Dieťa/dospelý/rodina sa pri nej hrá s pieskoviskom a má k dispozícii rôzne objekty, postavičky, zvieratá a drobné predmety, s pomocou ktorých stavia scény, situácie. **Akreditované SKP 58 kreditov.**

Využitie projektívnych terapeutických nástrojov v praxi (28.-30.09.2020)



Počas seminára sa účastníci oboznámia s jednoduchými a kreatívnymi projektívnymi terapeutickými technikami a efektívne zapojenie dieťaťa do terapeutického procesu. Zoznámia sa s nápaditými spôsobmi ako s deťmi komunikovať o náročných témach. Seminár obsahuje ukážky aktivít, hračiek, hier, sensorických pomôcok, pomôcok na hranie rolí a pracovných listov, ktoré otvárajú komunikáciu s dieťaťom a pomáhajú pri diskusii týkajúcej sa zistenia jeho názorov, prianí a pocitov. **Akreditované SKP 20 kreditov.**

Možnosti diagnostiky vzťahovej väzby (07.-08.10. a 11.-12.11.2020)



K vyhodnocovaniu väzbového správania a reprezentácií vzťahovej väzby existujú rôzne diagnostické možnosti. Seminár je zameraný na získanie základných informácií a metód k diagnostike attachmentového správania u detí do 2 rokov; attachmentového správania u detí predškolského veku; attachmentového správania u detí mladšieho a staršieho školského veku; attachmentu u adolescentov a dospelých. **Akreditované SKP 28 kreditov a MŠ SR.**

Kurz kresby Dom–Strom-Osoba (diagnostický nástroj) (04.-05.11. 2020)



House–Tree–Person (H-T-P) test je jednou z najčastejšie používaných a široko rozšírených kresbových diagnostických metód v zahraničí. Jedná sa o test zameraný na získanie informácií o osobnosti daného klienta, o jeho intrapsychických konfliktoch, obranách, potrebách, interpersonálnych a rodinných vzťahoch. Takto zvolená kombinácia troch kresbových tém poskytuje možnosť zmapovať oveľa širšiu oblasť, než je tomu pri použití len izolovaného testu kresby stromu či kresby postavy. Je vhodný pre deti od 8 rokov aj pre dospelých. **Akreditované SKP 13 kreditov.**

Dieťa s problémovým správaním v školskom prostredí (9.-10.11.2020)



Cieľom vzdelávania je poskytnúť pedagogickým a odborným zamestnancom vhľad a vhodné stratégie pri práci s deťmi s problematickým správaním s pohľadu attachmentovej teórie (agresívne deti, úzkostné deti, deti vyvolávajúce konflikty s rovesníkmi, deti hyperaktívne a nepozorné a pod.).

Rodinná doska – FamilienBrett (13.11.2020)



Rodinná doska je terapeutický materiál vhodný na diagnostickú a terapeutickú prácu s deťmi a mládežou, s rodinami, ale aj s dospelými. Bola vyvinutá v systémovej rodinnej terapii, ale poskytuje široké spektrum využitia. Jednoduchým spôsobom, pomocou symbolického znázornenia, napomáha klientovi do vhľadu na svoju situáciu a pocitov s tým súvisiacich. **Akreditované SKP 8 kreditov.**

Dieťa a rodina v rozvoze (24.-27.11.2020)



Veľa rodičov, ktorí prechádzajú rozvodom sa domnieva, že deti nevnímajú, čo sa doma deje. **Deti sú však na každú zmenu veľmi citlivé**, vnímajú napätú atmosféru medzi rodičmi, aj keď nie sú pri hádkach prítomné. Seminár je zameraný naprácu s deťmi počas rozvodového konfliktu; na sprevádzanie dieťaťa témami, ktoré súvisia s rozpadom rodiny a to formou individuálnej aj skupinovej práce; poradenstvu a sprevádzaniu rodičov s cieľom zmierniť dopad záťaže na dieťa. **Akreditované SKP 28 kreditov.**

Kresba domov – projektívny terapeutický nástroj (04.12.2020)



Metóda „Kresby domov“ je projektívny terapeutický nástroj, ktorý pomáha klientovi dať jednotlivým udalostiam z jeho života rámec, utriediť ich a to nielen pociťovo, ale aj rozumovo. „Kresba domov“ a rozprávanie o rôznych obdobiach zo života klienta pomáha vytvárať kontinuitu a súvislosť v jeho inak rozkúskovanom a čiastočne mäťúcom príbehu vlastného života. Metóda je zvlášť dobre použiteľná v situáciách, keď ľudia boli veľakrát vytrhnutí zo svojho okolia či vystavení opakovaným stratám v blízkych vzťahoch. Metóda Kresba domov je vhodná v terapii pre deti od 8 rokov, ale aj pre dospelých. **Akreditované SKP 8 kreditov.**

Výcvik „Terapia hrou a Filiálna terapia“ (január 2021 až december 2021)



Výcvikový program v rozsahu 90 hodín určený pre psychológov, špeciálnych pedagógov, liečebných pedagógov, sociálnych pracovníkov, sociálnych pedagógov... Cieľom kurzu je osvojiť si terapeutické zručnosti pri individuálnej práci s deťmi predškolského a mladšieho školského veku s využitím terapie hrou a filiálnej terapie, a to v prostredí bezpečného, prijímajúceho a empatickeho vzťahu.

PRIpravujeme ďalší beh výcviku Rodinná terapia a terapia vzťahovej väzby ☺ (september 2021 až december 2022). Môžete nám poslať predbežný záujem.

Veríme, že Vás naša ponuka zaujme a budeme radi, ak sa uvidíme na niektorej vzdelávacej akcii. Pokiaľ máte akékoľvek otázky, obracajte sa na rodinnaterapia@gmail.com, tel. č. 0918 933 727. Bližšie informácie a prihlášky nájdete na www.rodinnaterapia.sk