



PONUKA VZDELÁVACÍCH SEMINÁROV JESEŇ 2019

Možnosti diagnostiky vzťahovej väzby (18.-20. 9. a 17.10.2019)

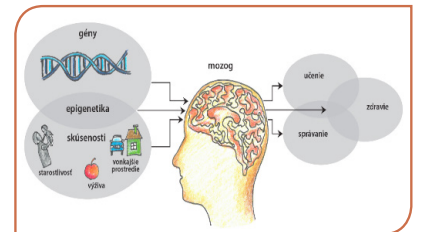
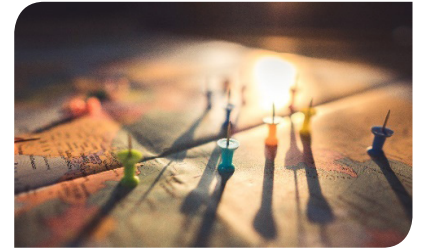
K vyhodnocovaniu väzbového správania a reprezentácií vzťahovej väzby existujú rôzne diagnostické možnosti. Seminár je zameraný na získanie základných informácií a metód k diagnostike attachmentového správania u detí do 2 rokov; attachmentového správania u detí predškolského veku; attachmentového správania u detí mladšieho a staršieho školského veku; attachmentu u adolescentov a dospelých. Akreditované SKP 28 kreditov. **Akreditované MŠ SR**

Sandplaying/komplexný 66 hodinový kurz (október-november 2019) - posledné voľné miesto

Sandplaying terapia aplikuje Gestalt terapeutický prístup do tvorivej hry s objektami v pieskovisku. Využíva sa na diagnostiku (väčšie porozumenie situácií z pohľadu prítomných emócií, potrieb, zdrojov, posolstva atď.) aj na terapiu (liečbu). Dieťa/dospelý/rodina sa pri nej hrá s pieskoviskom a má k dispozícii rôzne objekty, postavičky, zvieratá a drobné predmety, s pomocou ktorých stavia scény, situácie. Akreditované SKP 58 kreditov.

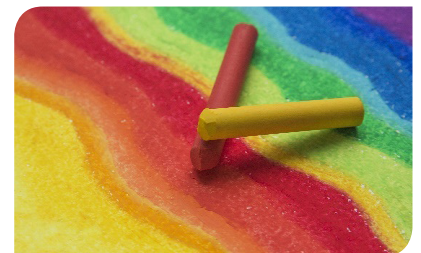
Vplyv raného detstva na vývin mozgu a správanie (8.- 9.10.2019)

Vhodná ale aj nedostatočná starostlivosť vysielajú rôzne správy hlboko do vyvíjajúceho sa mozgu malého dieťaťa a tieto správy majú rôzny efekt na vývin a následne aj na správanie dieťaťa a jeho schopnosť učiť sa. Aj zdanlivo malý stres, ktorý dieťa v ranom veku zažije, môže mať trvalý dopad na architektúru a chémiu mozgu a teda aj na správanie dieťaťa. Všetky životné skúsenosti utvárajú mikroskopické detaily v našom mozgu. Z neurologického pohľadu sa dá povedať, že to, čím sme, závisí od toho, kde sme dosiaľ boli. Seminár je zameraný na neurobiologické aspekty sociálneho a emocionálneho vývinu detí; epigenetiku; dopad raného stresu na správanie a sociálne fungovanie dieťaťa; možnosti prepojenia vývinovej neurovedy s terapiou komplexnej traumy. Akreditované SKP 8 kreditov.



Kresba domov – projektívny terapeutický nástroj (10.10.2019)

Metóda „Kresby domov“ je projektívny terapeutický nástroj, ktorý pomáha klientovi dať jednotlivým udalostiam z jeho života rámec, utriediť ich a to nielen pocitovo, ale aj rozumovo. „Kresba domov“ a rozprávanie o rôznych obdobiach zo života klienta pomáha vytvárať kontinuitu a súvislosť v jeho inak rozkúskovanom a čiastočne mäťúcom príbehu vlastného života. Metóda je zvlášť dobre použiteľná v situáciách, keď ľudia boli veľakrát vytrhnutí zo svojho okolia či vystavení opakovaným stratám v blízkych vzťahoch. Metóda Kresba domov je vhodná v terapii pre deti od 8 rokov, ale aj pre dospelých. Akreditované SKP 8 kreditov.



Kurz kresby Dom – Strom – Osoba (diagnostický nástroj) (7.11.2019)

House–Tree–Person (H-T-P) test je jednou z najčastejšie používaných a široko rozšírených kresbových diagnostických metód v zahraničí. V našich podmienkach však nie je veľmi používaný. Jedná sa o test zameraný na získanie informácií o osobnosti daného klienta, o jeho intrapsychických konfliktoch, obranách, potrebách, interpersonálnych a rodinných vzťahoch. Kresba domu vyvoláva asociácie na domov, výchovu a rodinné vzťahy klienta, jeho miesto a vzťah k svetu. Kresba stromu je zameraná na osobnosť klienta, vzťah k sebe a k životu, na osobný rast a vitalitu. Kresba osoby prináša asociácie týkajúce sa vzťahovej osoby a interpersonálnych vzťahov jedinca. Takto zvolená kombinácia troch kresbových tém poskytuje možnosť zmapovať oveľa širšiu oblasť, než je tomu pri použití len izolovaného testu kresby stromu či kresby postavy. Je vhodný pre deti od 8 rokov aj pre dospelých. Akreditované SKP 8 kreditov.



Dieťa a rodina v rozvode (27.-29.11.2019)

Veľa rodičov, ktorí prechádzajú rozvodom sa domnieva, že deti nevnímajú, čo sa doma deje. **Deti sú však na každú zmenu veľmi citlivé**, vnímajú napätú atmosféru medzi rodičmi, aj keď nie sú pri hádkach prítomné. Seminár je zameraný naprácu s deťmi počas rozvodového konfliktu; na sprevádzanie dieťaťa témami, ktoré súvisia s rozpadom rodiny a to formou individuálnej aj skupinovej práce; poradenstvu a sprevádzaniu rodičov s cieľom zmierniť dopad záťaže na dieťa. Akreditované SKP 22 kreditov.

